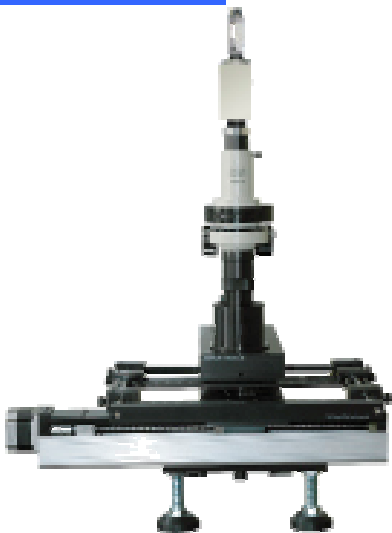


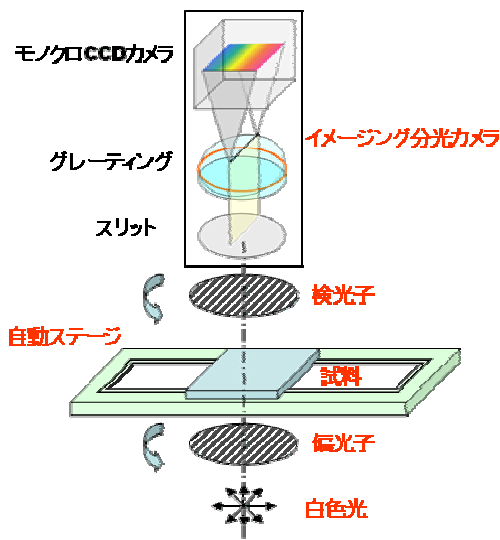
位相差分布測定装置 KOBRA - IMS

KOBRA-IMSは独自の**平行ニコル分光法**に基づき、受光部にイメージング分光カメラを用いて、画素単位の微小面積で複屈折位相差 ($Re = n \cdot d$)を測定し、その分布をグラフ表示する装置です。

システム例



測定系



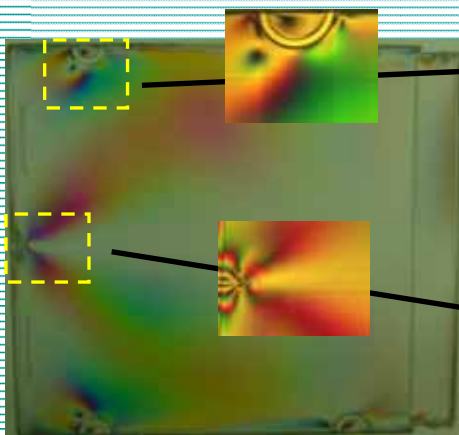
用途

- フィルム
- プラスチックレンズ
- ゴーグル
- 計器類のメーターカバー
- ヘッドライトカバー などの
- 成形品の残留ひずみによる Re分布測定

測定例

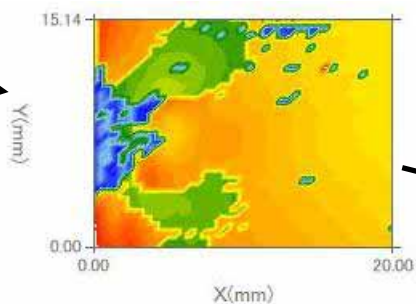
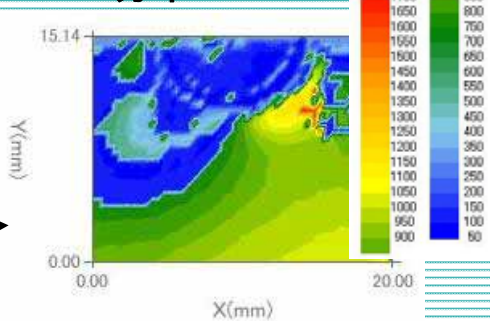
CDケース

取込画面

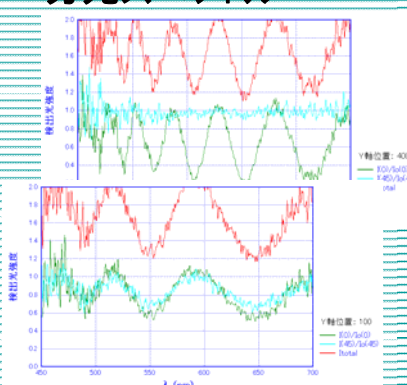


平行ニコル目視観察の干渉色

< Re分布 >



< 分光スペクトル >



< 配向角分布 >

