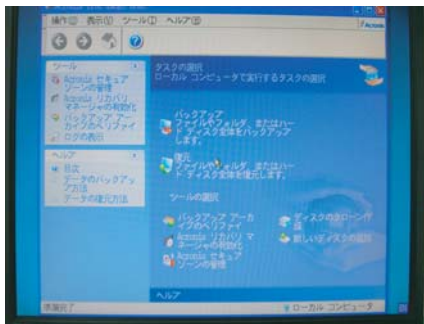


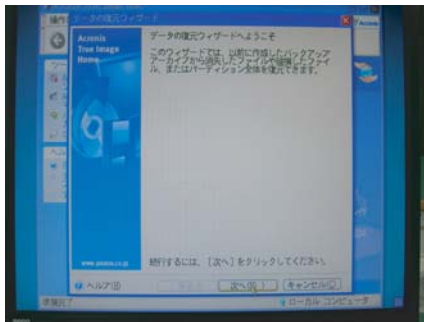
イメージの復元方法



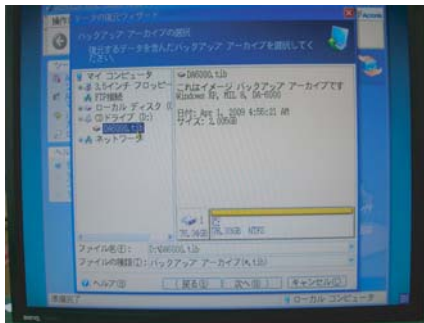
PCの電源を入れ、すぐに Acronis True Image Homeと書かれたCDをドライブにセットする。しばらく待つと、CDから起動されて左図のような画面になる。マウスで「Acronis True Image Home（完全版）」を選択する。



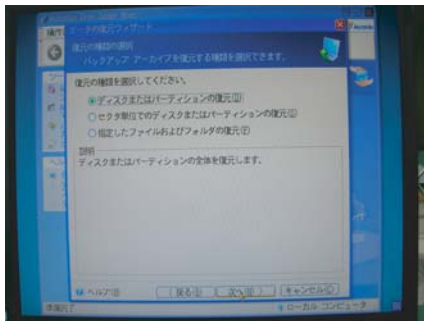
マウスで「復元」を選択する。



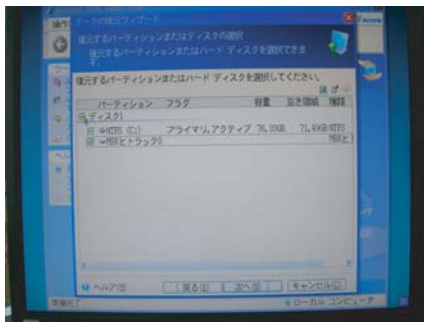
マウスで「次へ」を選択する。



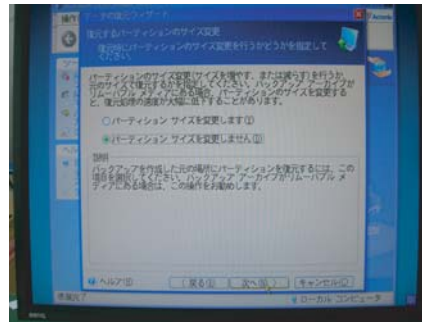
マウスでCDドライブの中にあるイメージファイル（左図の場合は“DA6000.tib”）を選択する。



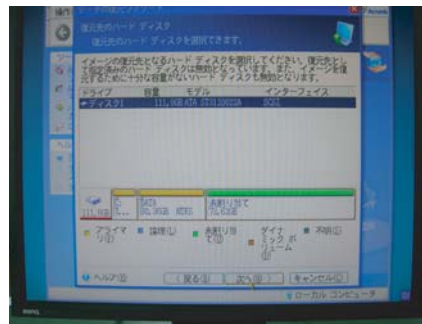
「ディスクまたはパーティションの復元」を選択する。



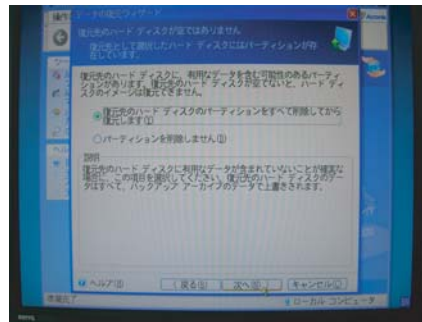
ディスク1のチェックボックスを選択する。



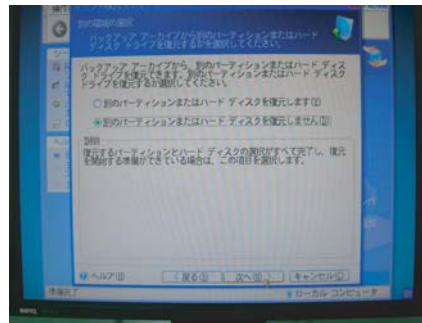
「パーティションサイズを変更しません」を選択する。



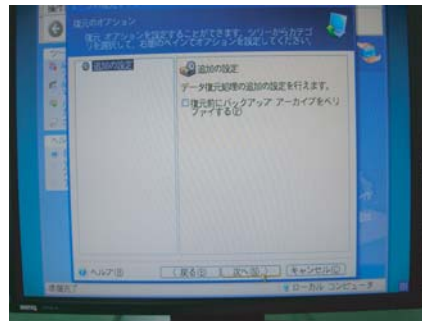
復元先で「ディスク1」を選択する。



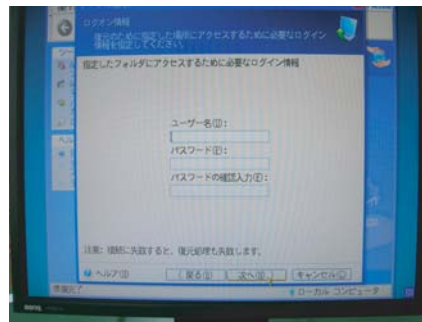
「復元先のハードディスクの...」を選択する。



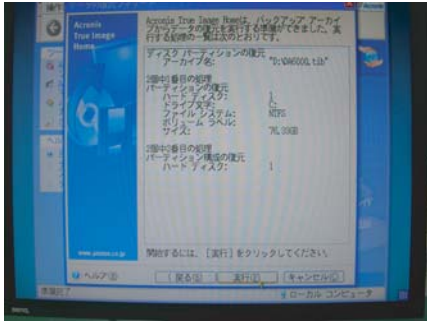
「別の...復元しません。」を選択する。



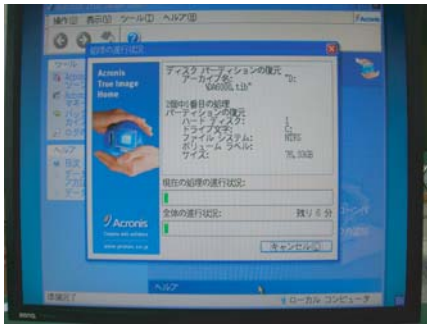
「次へ」を選択する。



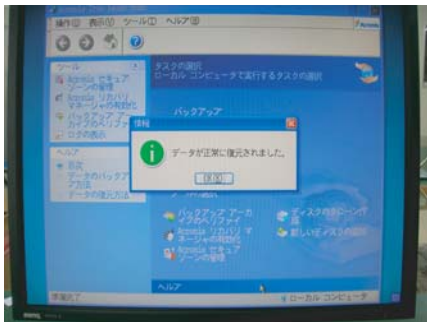
「次へ」を選択する。



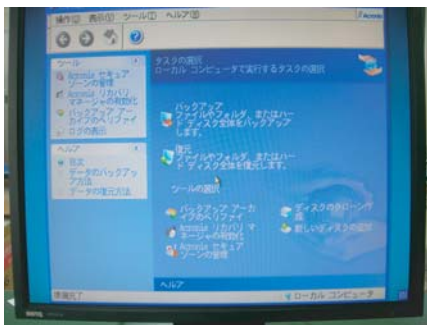
「実行」を選択する。



復元が始まる。
数分から数十分程度掛かります。



「OK」を選択する。



終了しました。
ウィンドウのクローズボタン
を押すと再起動が始まります。



Windowsが立ち上がれば、無事
終了です。これで納品時の状
態に戻っています。