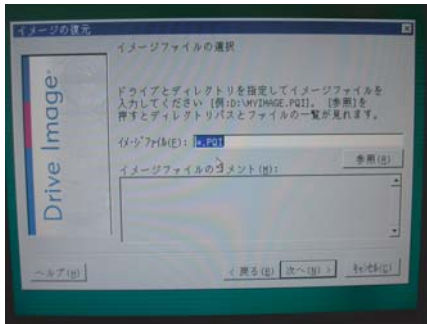
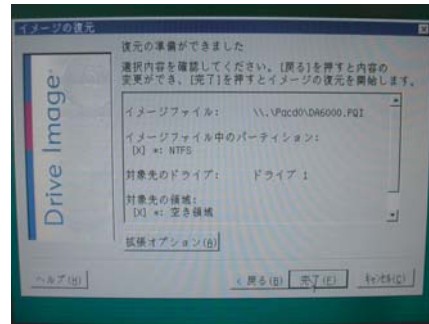


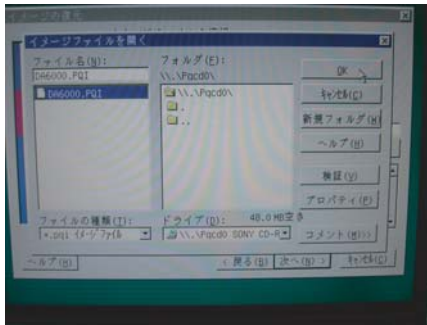
イメージの復元方法



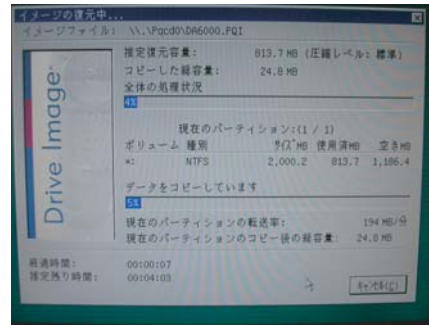
PCの電源を入れ、すぐに「初期イメージ」と書かれたCDをドライブにセットする。しばらく待つと、CDから起動されて左図のような画面になる。マウスで「参照」を選択する。



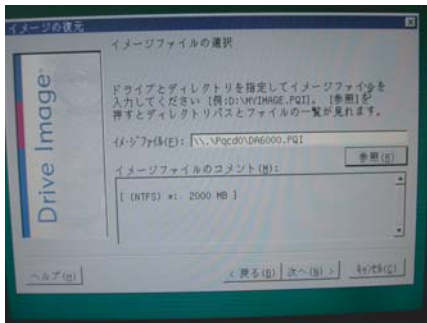
「完了」を選択する。



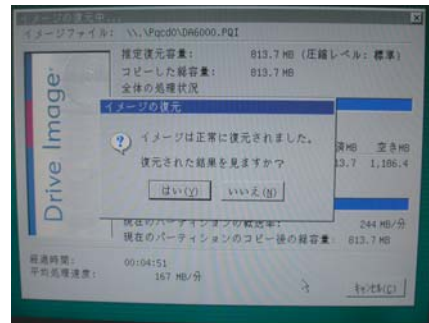
マウスでドライブからCDドライブを選択し、その中からファイル名(*.PQI)を選択する。



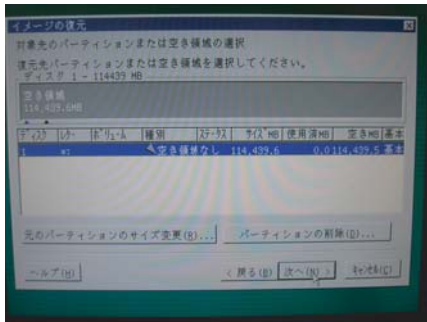
復元が始まる。CDが複数枚ある場合は、指示に従って、CDを入れ替えてください。



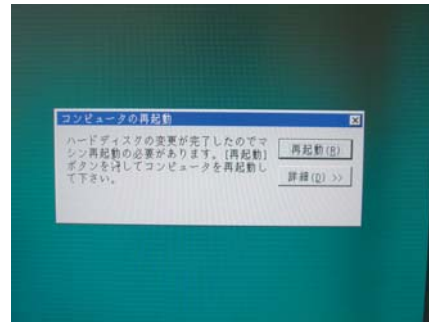
マウスで「次へ」を選択する。



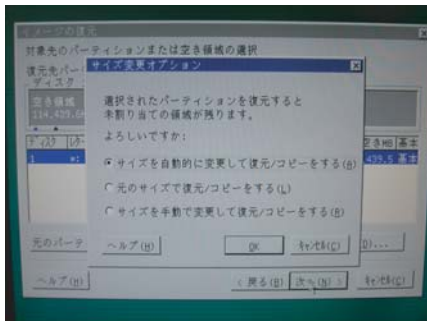
「いいえ」を選択する。



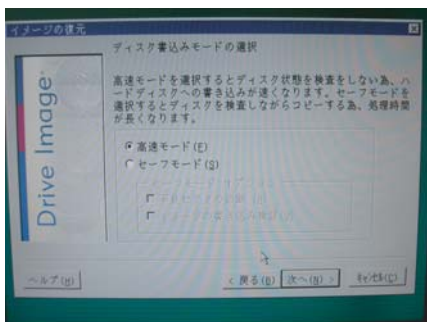
マウスでドライブを選択し、「次へ」を選択する。



「再起動」を選択する。



「サイズを自動的に...」を選択し、「OK」を選択する。



「高速モード」を選択し、「次へ」を選択する。